

Zentrum fir politesch Bildung

# FORMATIONS CONTINUES



Enseignement fondamental,  
enseignement secondaire &  
formation professionnelle

## LE ZPB VIENT CHEZ VOUS

Ce dépliant présente l'offre des formations internes pour le personnel enseignant et éducatif. Si vous avez des questions concernant les formations ou si vous souhaitez les réserver, veuillez nous contacter par mail ou téléphone :

## CONTACT

Vanessa Reinsch  
formations@zpb.lu  
+352 24 79 51 26

# NOS FORMATIONS CONTINUES

## THÉMATIQUES

- questions sociales et politiques actuelles
- participation des enfants et des jeunes
- méthodes de l'éducation à la citoyenneté

## PERSONNEL ENSEIGNANT ET ÉDUCATIF

- de l'enseignement fondamental (EF)
- de l'enseignement secondaire (ES)
- de la formation professionnelle (FP)

## LANGUES

- allemand
- anglais
- français
- luxembourgeois

## TYPES DE FORMATION

- en présentiel
- en ligne

## TOUTES NOS FORMATIONS CONTINUES



> [zpb.lu/formation-continue](https://zpb.lu/formation-continue)

# LE CONSEIL DE COOPÉRATION

DÉVELOPPER LES COMPÉTENCES SOCIALES, APPRENDRE LA DÉMOCRATIE

**3X3 H** **EN PRÉSENTIEL** **EF/ES/FP**

ALL/ANGL/FR/LU

Le conseil de coopération est une méthode pratique d'éducation à la citoyenneté qui a pour objectif l'apprentissage et la mise en œuvre de processus démocratiques. Il offre de nombreuses possibilités d'intégrer activement une classe dans la communauté scolaire et de vivre ainsi une culture scolaire participative.



## RENFORCER LES DÉLÉGUÉ·E·S DE CLASSE

Outils pratiques pour régent·e·s

**4 H** **EN PRÉSENTIEL/EN LIGNE** **ES/FP**

ALL/ANGL/FR/LU

Dans les écoles secondaires luxembourgeoises, les délégué·e·s de classe font partie de la représentation des élèves, avec le comité des élèves. Cette formation a pour but de présenter comment les délégué·e·s de classe peuvent être préparé·e·s à leurs rôles et leur fonctions.



# EN ROUTE POUR LA COMMUNE

COMMENT PRÉPARER UNE RENCONTRE ENTRE ENFANTS  
ET RESPONSABLES POLITIQUES

**3 H** **EN PRÉSENTIEL** **EF**

ALL/ANGL/FR/LU

La commune est le niveau politique le plus proche de la vie des enfants. Les décisions politiques communales concernent leur quotidien et c'est l'endroit où il est plus facile de faire valoir leurs demandes. Le droit de participer, d'exprimer son opinion, mais surtout d'être pris-e au sérieux et entendu-e, est un droit essentiel des enfants. Une rencontre permet aux élu-e-s d'apprendre le point de vue de la jeunesse et d'entrer en dialogue avec les enfants.



# DES SUJETS BRÛLANTS !

COMMENT LES ABORDER EN TANT QU'ENSEIGNANT·E ?

9 H EN PRÉSENTIEL EF/ES/FP

3 H EN PRÉSENTIEL EF/ES/FP

ALL/ANGL/FR/LU

Les sujets d'actualité ne s'arrêtent pas à la porte de l'école et leur discussion est inévitable, même si cela peut créer des situations délicates, voire pénibles, car souvent chargées d'émotions. Or, la salle de classe est l'endroit où les enfants et les jeunes peuvent apprendre à discuter de manière constructive dans chaque cours.

## UN CONFLIT PEUT ÊTRE UNE CHANCE

VIVRE LA DÉMOCRATIE À L'ÉCOLE

3 H EN PRÉSENTIEL EF

ALL/ANGL/FR/LU

Lorsque des personnes se rencontrent et doivent s'entendre, des tensions ou des conflits apparaissent tôt ou tard. Les écoles ne font pas exception à cette règle. Souvent, les conflits sont perçus comme négatifs. Pourtant, bien gérés, ils offrent la possibilité d'un changement positif et soutiennent ceux et celles qui ont pu maîtriser ou surmonter une situation conflictuelle. La publication « mateneen - Démocratie à l'école » sur le sujet « Traiter les conflits » propose des approches permettant d'aborder le sujet dans l'enseignement, d'analyser les conflits et de les gérer afin de rendre les conflits un peu moins effrayants.



# LÉIEREN DUERCH ENGAGEMENT (LdE)

METTRE EN ŒUVRE LE TRAVAIL PAR PROJET ET LE COMBINER  
AVEC UN ENGAGEMENT DES ÉLÈVES

**3 H** EN PRÉSENTIEL/EN LIGNE ES/EF/FP  
ALL/ANGL/FR/LU

« Léieren duerch Engagement » (LdE) combine l'engagement social des élèves avec l'apprentissage. Les élèves travaillent de manière active, font l'expérience de l'efficacité personnelle, de la responsabilité et du changement de perspective. Les enfants et les jeunes réalisent des projets à but non lucratif dans leur commune ou leur environnement, s'engagent pour d'autres personnes et renforcent ainsi les compétences importantes dans une société démocratique tout en découvrant que la matière apprise a du sens.



# AU SECOURS !

QUE FAIRE PENDANT LA SEMAINE DE LA DÉMOCRATIE ?

**4 H** EN PRÉSENTIEL/EN LIGNE EF/ES/FP

ALL/ANGL/FR/LU

Chaque année en octobre, la « Semaine de la Démocratie » a lieu dans les écoles du Luxembourg. Ce moment est destiné à être rempli de workshops, d'activités et de discussions autour de la démocratie. Les écoles sont libres de décider comment elles souhaitent organiser cette semaine avec et pour les élèves. Les participant-e-s découvrent les objectifs, les offres en place et les bonnes pratiques avant de commencer à planifier concrètement « leur » semaine. Les premières idées de planification et de réalisation pourront être élaborées et rassemblées.





# LA REPRÉSENTATION DES ENFANTS À L'ÉCOLE FONDAMENTALE

PARLEMENT SCOLAIRE, COMITÉ DE CAMPUS ET AUTRES

**3 H** EN PRÉSENTIEL **EF**

ALL/ANGL/FR/LU

De nombreuses écoles primaires souhaitent impliquer leurs élèves plus régulièrement. Délégué-e-s de classe, comités de cycles, comités d'enfants ou parlements scolaires - les formats sont multiples. À vous de choisir lequel convient le mieux à votre école.

## L'ÉDUCATION À LA CITOYENNETÉ DANS TOUS LES COURS

EXEMPLES PRATIQUES

**2,5 H** EN PRÉSENTIEL **ES**

ALL/ANGL/FR/LU

Une démocratie forte nécessite des citoyen-ne-s réfléchi-e-s qui participent activement à la société. Changement de perspective, autonomie, prise de responsabilité, capacité à identifier les problèmes et des solutions, réflexion critique et capacité à dialoguer, ... sont toutes des compétences encouragées et renforcées par les contenus et les méthodes de l'éducation à la citoyenneté. Elles peuvent être développées dans toutes les branches et de manière interdisciplinaire.



# « LES DÉMOCRATES NE TOMBENT PAS DU CIEL »

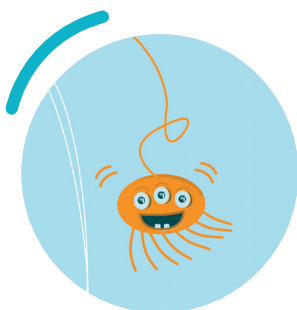
L'ÉDUCATION À LA CITOYENNETÉ À L'ENSEIGNEMENT FONDAMENTAL

**3 H EN PRÉSENTIEL EF**

ALL/ANGL/FR/LU

Les enfants sont aussi bien exposé·e·s aux décisions politiques dans leur vie quotidienne que les adultes. Il semble donc d'autant plus important de les aider à comprendre les mécanismes de notre société démocratique afin qu'ils·elles puissent s'informer, s'exprimer et participer.

Mais comment aborder ces sujets en classe avec un public aussi jeune ? Cette formation donne des pistes concrètes, notamment en présentant la série de publications « Zeppi & Bob » pour répondre à des questions comme : Qui prend les décisions dans ma commune ? Qu'est-ce que le Parlement ? Comment s'élabore une loi européenne ? Et comment puis-je m'impliquer ?



## HOMMES ET FEMMES POLITIQUES À L'ÉCOLE

À QUOI FAUT-IL FAIRE ATTENTION ?

**2 H EN PRÉSENTIEL ES/FP**

ALL/ANGL/FR/LU

Des personnes du monde politique (député·e·s, membres d'un conseil communal, représentant·e·s de partis etc.) sont régulièrement invitées dans les écoles. Une instruction ministérielle du 2 juin 2014 précise que « l'intervention d'une personnalité du monde politique dans le cadre des activités éducatives au sein des lycées et lycées techniques est autorisée ». Y est mentionné en outre qu'une « attention particulière » doit être prêtée « à l'agencement de ce type d'interventions ». Or, qu'est-ce que cela signifie en pratique ?

# MÉMOIRE ET ÉDUCATION À LA CITOYENNETÉ

L'OFFRE PÉDAGOGIQUE DU CENTRE CINQFONTAINES

**3 H** **EN PRÉSENTIEL** **EF/ES/FP**

ALL/ANGL/FR/LU

Au cours de la Seconde Guerre mondiale, des personnes juives, ont été internées à Cinqfontaines après avoir été expulsées de leur logement. La plupart a ensuite été déportée dans des camps de concentration. Suite à un accord avec la communauté juive, le site a été acquis par l'État afin d'apprendre à connaître la Shoah et de la commémorer, ainsi que les droits humains. Le Centre Cinqfontaines est aujourd'hui un lieu de mémoire pour les victimes de la Shoah, mais aussi un centre éducatif proposant des offres d'éducation à la citoyenneté et aux droits de l'homme.

## DEMOCRACITY

LES SIMULATIONS DANS L'ÉDUCATION À LA CITOYENNETÉ

**2 H** **EN PRÉSENTIEL** **EF/ES/FP**

ALL/ANGL/FR/LU

La simulation DemocraCity adopte une approche active pour mieux comprendre les processus de la prise de décision ainsi que les relations politiques complexes. La formation présente les objectifs, la méthode et le déroulement de la simulation afin de faire découvrir les opportunités pédagogiques qu'elle offre.



# LES LIEUX DE LA DÉMOCRATIE

LA CHAMBRE DES DÉPUTÉS

**3 H** **EN PRÉSENTIEL** **EF/ES/FP**

ALL/ANGL/FR/LU

Depuis janvier 2022, le Zentrum fir politesch Bildung propose l'atelier pédagogique #MengChamber, constitué de différents modules interactifs interchangeables. Ces activités sont conçues pour faire comprendre aux jeunes le fonctionnement de la démocratie au Luxembourg et du travail effectué au sein de la Chambre des Députés pour qu'ils-elles puissent faire le lien avec leur quotidien dans un contexte d'apprentissage extrascolaire. La présente formation vise à mettre les enseignant-e-s des classes EF et ES dans une situation similaire à celle de l'atelier, bien que plus courte. La formation se déroulera au Parlement, ce qui permettra aux participant-e-s de découvrir ce lieu de la démocratie.

# LES LIEUX DE LA DÉMOCRATIE

LE TRIBUNAL

**3 H** **EN PRÉSENTIEL** **EF/ES/FP**

ALL/ANGL/FR/LU

Dans le cadre de cette formation, les participant-e-s observent une partie d'un procès pénal et ont ensuite l'occasion de discuter avec des acteurs du système judiciaire. Ils-Elles découvrent également les activités qui permettent de comprendre le fonctionnement de la démocratie au Luxembourg et le travail de la justice, la valeur ajoutée de ce lieu d'apprentissage extrascolaire.



# DEN DEMOKRATIELABO

UNE EXPOSITION INTERACTIVE SUR LA DÉMOCRATIE DANS VOTRE ÉCOLE

**2 H** **EN PRÉSENTIEL** **ES/FP**

ALL/ANGL/FR/LU

À l'image d'un vrai laboratoire, le DemokratieLabo invite tou-te-s les visiteurs-euses à découvrir, à expérimenter et à réfléchir sur ses idées et opinions. « La » démocratie n'existe pas. Il s'agit plutôt d'un processus qui n'est jamais terminé et qui se nourrit de positions nouvelles et de controverses. Le DemokratieLabo essaie à l'aide d'un ensemble d'expériences interactives de mettre en lumière toutes les facettes de la démocratie. Il s'agit également d'aborder des questions ouvertes, d'échanger des opinions différentes et de discuter de conflits.



# L'EXPOSITION « 100 JOER ALLGEMENG WTALRECHT - #WIELE WAT MIR SINN »

DANS VOTRE ÉCOLE

**I H EN PRÉSENTIEL ES/FP**

**ALL/ANGL/FR/LU**

L'exposition « 100 Joer allgemengt Walrecht - #wiele wat mir sinn » conçue à l'occasion du 100<sup>e</sup> anniversaire de l'introduction du droit de vote universel au Luxembourg a été adaptée en format roll-up afin de discuter dans les écoles sur le droit de vote et l'évaluation de la démocratie au Luxembourg. La formation présente l'exposition et le matériel pédagogique qui l'accompagne.



# L'EXPOSITION « STATE OF DECEPTION »

DANS VOTRE ÉCOLE

**2 H** **EN PRÉSENTIEL** **EF/ES/FP**

**ALL/ANGL/FR/LU**

L'exposition « State of Deception » développée par le United States Holocaust Memorial Museum est une documentation sur les méthodes de propagande nazie utilisées pour exploiter la démocratie fragile après la Première Guerre mondiale, gagner les faveurs des électeurs-trices allemand-e-s, justifier un programme électoral radical ainsi que le début de la guerre et les exécutions de masse sous l'Allemagne nazie seront présentés. La formation présente l'exposition itinérante, sa structure et son contenu et se concentre également sur le matériel pédagogique accompagnant l'exposition et sur la manière dont ce matériel peut être utilisé avec les jeunes.



Si vous avez des questions  
concernant les formations ou  
si vous souhaitez les réserver,  
veuillez nous contacter par mail  
ou téléphone :

**Contact :**

Vanessa Reinsch  
formations@zpb.lu  
+352 24 79 51 26

**Zentrum fir politesch Bildung**

138, Boulevard de la Pétrusse  
L-2330 Luxembourg  
**www.zpb.lu**