

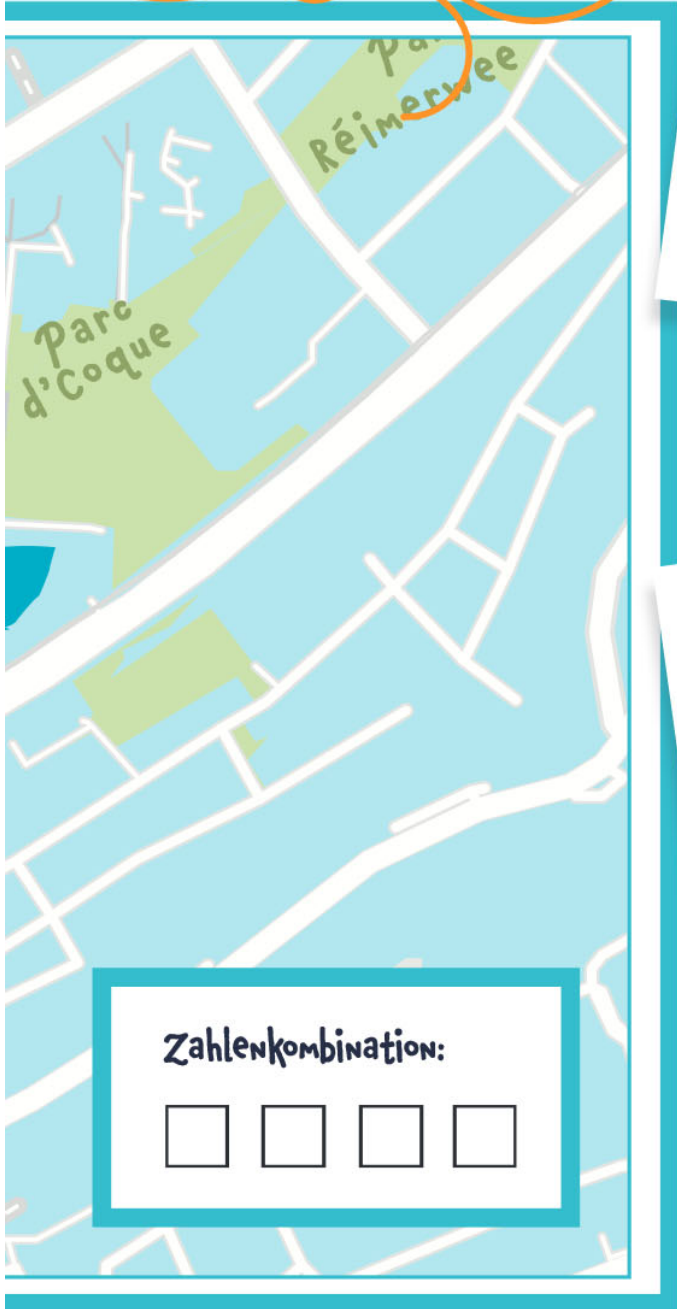
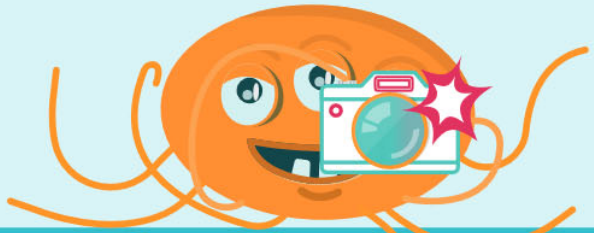
Teil 2

EU-Rallye

Entdeckt die wichtigsten Gebäude der EU in Luxemburg und erfahrt, was dort gemacht wird. Anhand von Fotos folgt ihr einem festgelegten Weg durch das Europaviertel auf dem Kirchberg. Sucht unterwegs nach Hinweisen, die euch zu einer geheimnisvollen Zahlenkombination führen.

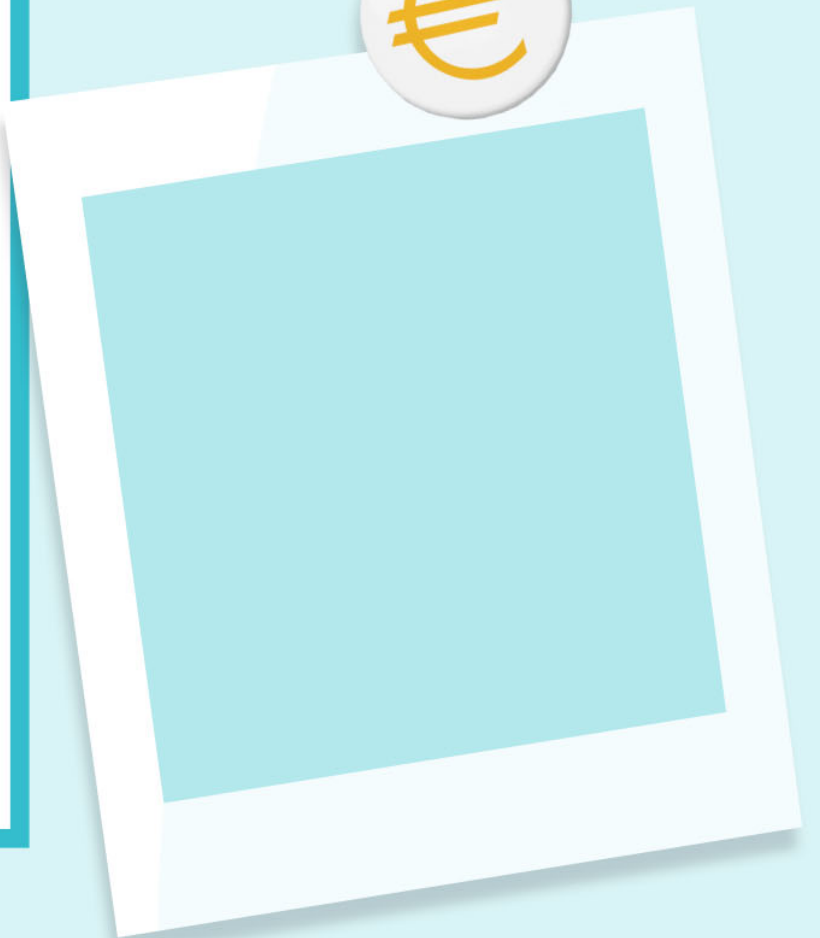
Wer kann die Herausforderung meistern?





Zahlenkombination:

<input type="text"/>	<input type="text"/>	<input type="text"/>	<input type="text"/>
----------------------	----------------------	----------------------	----------------------



Spannende Stadtrallye

a) Vorbereitung

Für die Rallye könnt ihr euch mit dem Bus oder der Bahn in die Hauptstadt begeben. Startpunkt ist die Tramstation *Rout Bréck – Pafendall* auf dem Kirchberg, gegenüber der Philharmonie. Hier bekommt ihr von eurem Lehrpersonal die Fotos für die Wegbeschreibung und die Fragebögen. Vergesst eure Stifte nicht und nehmt einen Fotoapparat oder ein Smartphone mit, damit ihr Fotos von euch und den verschiedenen Gebäuden und Plätzen schießen könnt.

b) Ablauf

Mit Hilfe von Fotos werdet ihr Hinweise entdecken, die euch ermöglichen, den richtigen Weg zu finden und so von einer Station zur nächsten zu gelangen. Schaut euch die Fotos also genau an.

Es gibt verschiedene Arten von Fragen:

1. **Stationsfragen:** Bei jeder eingetragenen Station beantwortet ihr die entsprechenden Fragen. Die Antworten findet ihr, indem ihr euch die Gebäude und die Umgebung genau anschaut.
2. **Fragen für unterwegs:** Zwischen den Stationen müssen auch Fragen beantwortet werden. Für diese Wissensfragen gibt es jeweils Extrapunkte, da diese Antworten nicht explizit vor Ort gefunden werden können. Hier hilft euch das Erklärvideo *Zeppi & Bob in der Europäischen Union*.
3. **Rätsel:** Zum Schluss müsst ihr noch versuchen, die geheimnisvolle Zahlenkombination zu knacken. Hierfür benötigt ihr gewisse Ziffern aus den vorherigen Antworten. Warum ist diese Jahreszahl so wichtig für die EU? Könnt ihr dieses Rätsel lösen?

c) Zurück in der Klasse

Nun könnt ihr den Weg auf der Karte S.24-25 einzeichnen, den ihr während der Rallye gegangen seid. Klebt eure Fotos ein, notiert die Jahreszahl und recherchiert deren Bedeutung für die EU.



Welchen Eindruck haben die EU-Gebäude auf dich gemacht?
Warum liegen diese Gebäude alle in einem einzigen Viertel?
Kannst du einige der Gebäude und ihre Nutzung schon vor dem Rallye?