



### 3. Wie sieht es dort aus?

#### Deine Mission:

Zeichne dein gegründetes Land nun ausführlicher auf ein Blatt. Bespreche deine Entscheidungen mit deinen Mitschülern und Mitschülerinnen.

#### Färbe die Grenze:

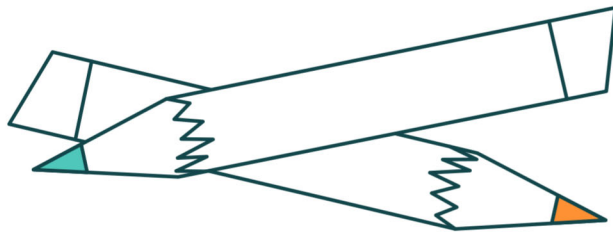
- rot, wenn dein Land an ein Nachbarland grenzt;
- blau, wenn dein Land an ein Meer oder einen Fluss grenzt.

#### Färbe das Innere deines Landes:

- grün für Wiesen und Wälder;
- blau für Seen und Flüsse;
- braun für Berge und Täler;
- grau für wichtige Straßen und Wege.

#### zeichne weitere Merkmale deines Landes ein.

- Hat dein Land eine Hauptstadt? Wo befindet sie sich?
- Ist dein Land in verschiedene Gebiete eingeteilt?
- Gibt es eine Eisenbahn, einen Flughafen, einen Hafen, usw.?
- ...



Wie sieht die Landschaft Luxemburgs aus?  
 Wie unterscheidet sie sich von anderen Ländern?  
 Warum hat jedes Land eine Hauptstadt? Was macht diese Städte besonders?  
 Wie heißen die Hauptstädte der Länder, aus denen deine Mitschüler und Mitschülerinnen stammen, und wo liegen sie?



Fülle jetzt **Seite 5** des Passes aus und ergänze den **Steckbrief** deines Landes.