



### 3. À quoi ressemble ton pays?

#### Ta mission:

Dessine à présent plus en détail le pays que tu as fondé sur une feuille.  
Discute de tes décisions avec tes camarades de classe.

#### Colorie la frontière:

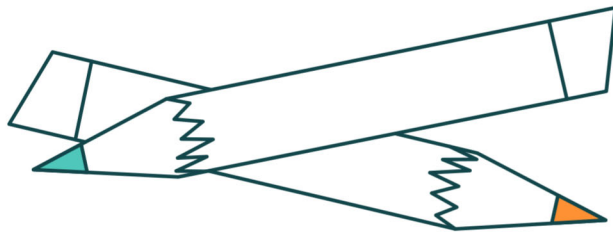
- en rouge, si ton pays est limitrophe d'un pays voisin ;
- en bleu, si ton pays est bordé par une mer ou un fleuve.

#### Colorie l'intérieur de ton pays:

- en vert pour les prairies et les forêts ;
- en bleu pour les lacs et les rivières ;
- en marron pour les montagnes et les vallées ;
- en gris pour les routes et les chemins importants.

#### Ajoute les autres caractéristiques de ton pays:

- Ton pays a-t-il une capitale ? Où se trouve-t-elle ?
- Ton pays est-il divisé en différentes zones ?
- Y a-t-il des chemins de fer, un aéroport, un port, etc. ?
- ...



À quoi ressemble le paysage luxembourgeois ?  
En quoi se distingue-t-il des paysages d'autres pays ?  
Pourquoi chaque pays possède-t-il une capitale ? En quoi ces villes sont-elles particulières ?  
Quelles sont les capitales des pays dont sont originaires tes camarades de classe et où se situent-elles ?



Remplis à présent la **page 5** du passeport et complète la **fiche de présentation** de ton pays.