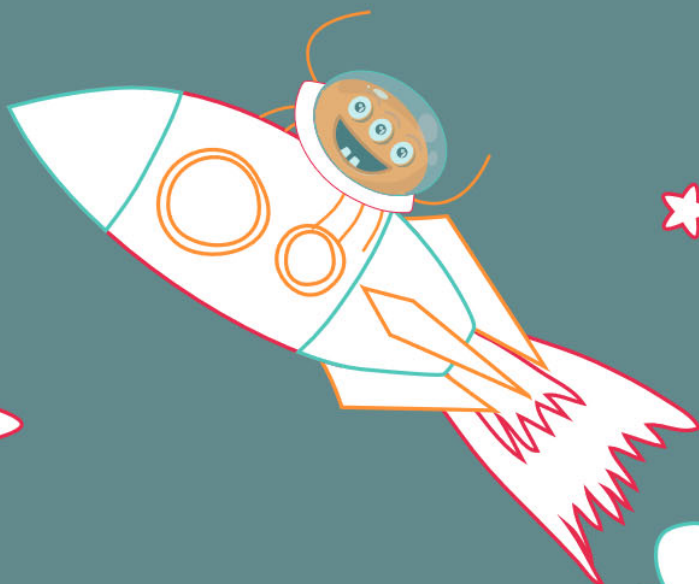
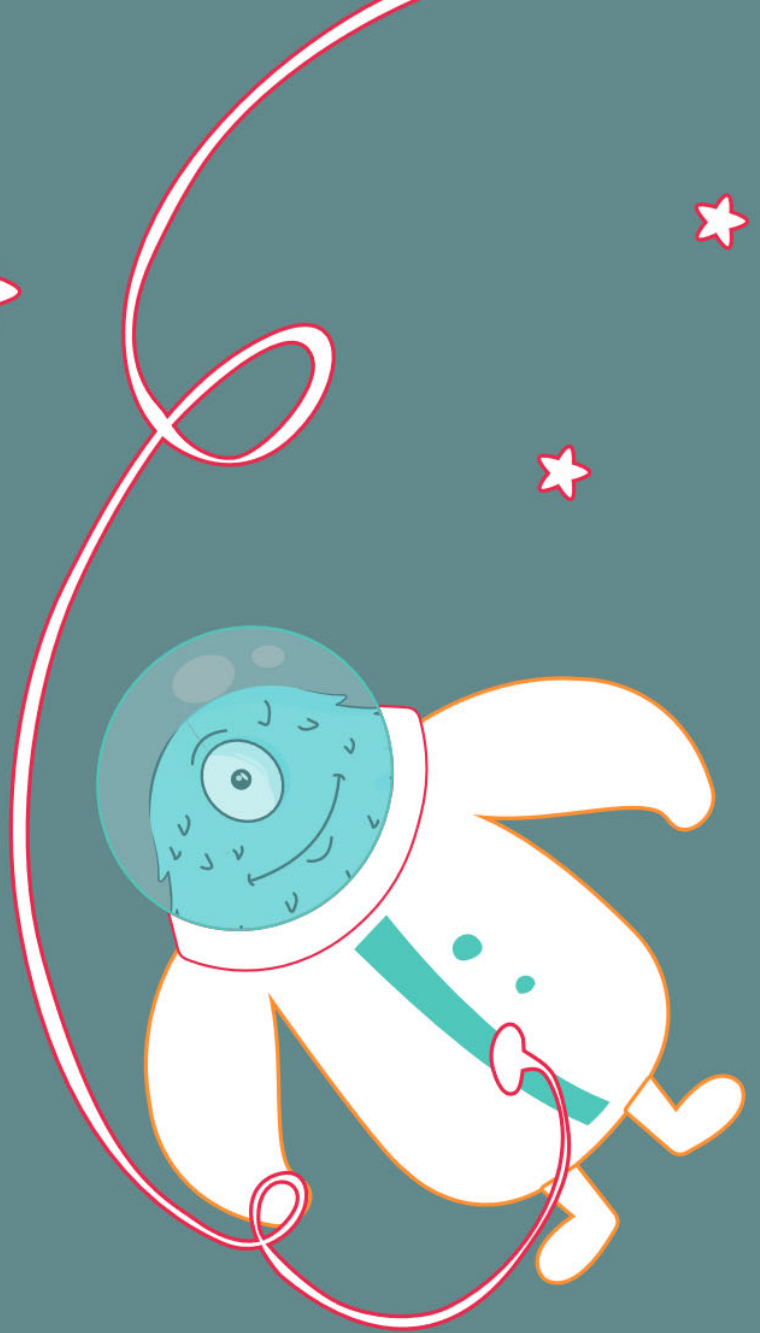
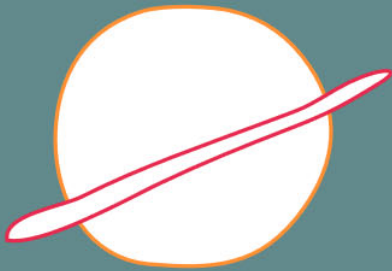


Deuxième
partie

Fonder un pays

en 8 étapes



UNE NOUVELLE PLANÈTE A ÉTÉ DÉCOUVERTE!

Une équipe de chercheurs et de chercheuses a découvert une nouvelle planète qui ressemble beaucoup à la Terre. Elle est formée de continents, d'îles, d'océans, de rivières, d'arbres, de prairies et des animaux y vivent. Le principal atout de cette planète, c'est qu'elle est en bonne santé. Il n'y a pas de pollution, pas de changement climatique et pas de guerre. Il ne faut pas que cela change! C'est pourquoi il a été décidé que les enfants, et non pas les adultes, devraient peupler la planète.

TES MISSIONS

Une équipe de recherche t'a désigné-e pour faire partie du groupe qui planifie la colonisation de la nouvelle planète. Ta mission consiste à réfléchir à des problématiques déterminées et à la manière dont tu souhaites organiser ton propre pays.

Ta principale mission

Télécharge ton passeport sur le site zpb.lu. Chaque fois que tu as accompli une mission, inscris-y les nouvelles informations concernant ton pays. Une fois que tu as complété le passeport, tu as réussi ta principale mission.

