



Parcours découverte dans ta commune

Répartissez-vous en groupes et parcourez la commune.

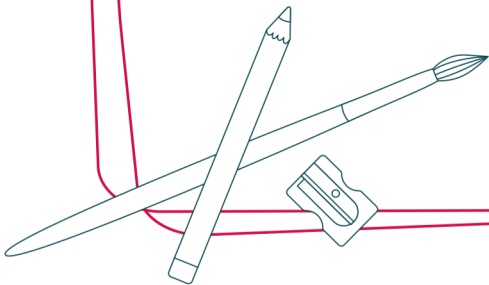
Recherchez des lieux et caractéristiques qui vous plaisent et qui ne vous plaisent pas.

Vous pouvez aussi explorer les lieux en adoptant le point de vue d'une autre personne de la commune, en vous mettant par exemple à la place d'une personne qui ne parle aucune des trois langues officielles, qui est en chaise roulante, qui est aveugle, etc.

Ensuite, écrivez ou dessinez vos impressions à l'emplacement prévu.

Vous pouvez aussi y coller des photos prises pendant le parcours.

1. Ce qui me plaît dans mon village / ma commune.

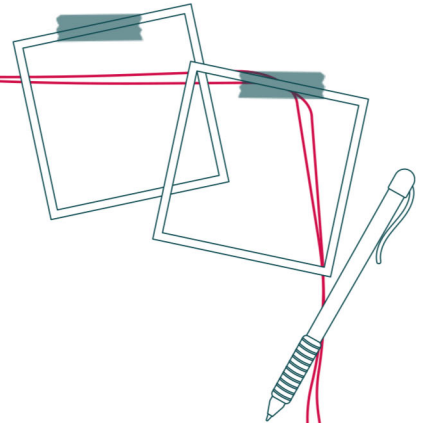


Justifiez vos décisions!

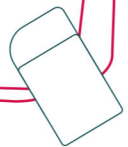
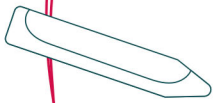
Y avait-il des **points communs** entre vos observations?

Dans quelle mesure y avait-il des **différences**?

2. Ce qui ne me plaît pas dans mon village / ma commune.



3. Ce qu'il manque dans mon village / ma commune.



Tenir un **journal** dans lequel on retrouve les impressions sur une période plus longue.