



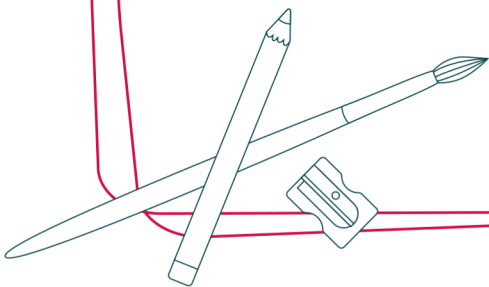
Auf Entdeckungstour in deiner Gemeinde

Teilt euch in Gruppen auf und macht einen Rundgang durch eure Gemeinde. Sucht nach **Plätzen, Einrichtungen und Merkmalen**, die euch gefallen und nach denen, die euch nicht gefallen.

Ihr könnt auch aus der Perspektive einer anderen Person die Gemeinde folgendermaßen erkunden: ihr sprecht keine der drei offiziellen Sprachen, ihr sitzt im Rollstuhl, ihr seid blind,

Schreibt oder zeichnet anschließend eure Eindrücke in den dafür vorgesehenen Platz. Ihr könnt auch Fotos aufkleben, die ihr während des Rundgangs aufgenommen habt.

1. Das gefällt mir in meinem Dorf / meiner Gemeinde.

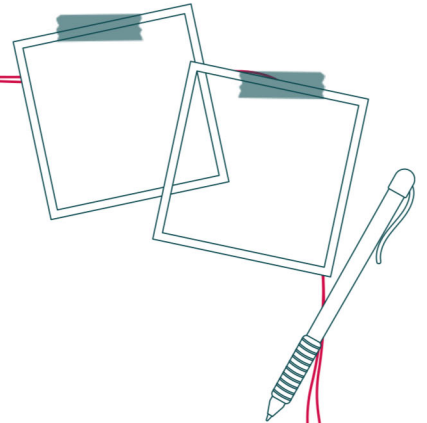


Begründet eure Entscheidungen!

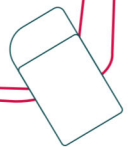
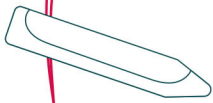
Gab es **Gemeinsamkeiten** zwischen euren Feststellungen?

Inwiefern gab es **Unterschiede**?

2. Das gefällt mir nicht in meinem Dorf / meiner Gemeinde.



3. Das fehlt in meinem Dorf / meiner Gemeinde.



Tagebuch führen, indem Eindrücke über einen längeren Zeitraum gesammelt werden.