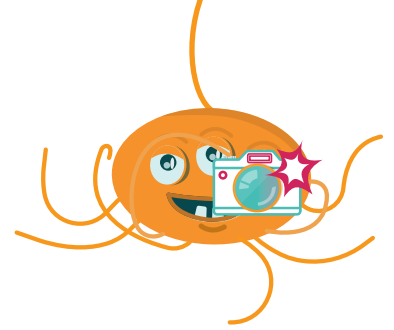


# EU Rallye



In welchem Stadtteil von Luxemburg befindet ihr euch gerade?

---

Was fällt euch auf, wenn ihr euch so in diesem Stadtteil umschaut?  
Zeichnet ein Bild eurer Umgebung mit nur einer Linie und ohne den Stift abzusetzen!

## 1) Europäische Investitionsbank (Fotos 1-4)

Als erstes begeht ihr euch zur Europäischen Investitionsbank.  
Dort angekommen, fallen euch sicherlich gleich die vielen Flaggen auf.

1. In welcher Reihenfolge (von rechts nach links) sind die Flaggen der Europäischen Länder vor dem Ostgebäude der EIB aufgestellt?

- Nach der Größe der Länder
- Nach den Farben, die zueinander passen
- Nach der alphabetischen Reihenfolge der Ländernamen in ihrer Landessprache

2. Welches Material wurde größtenteils für die Außenfassade des Gebäudes der EIB benutzt?

- Glas
- Holz
- Stahl

3. Welche Hausnummer trägt das Ostgebäude der EIB?

\_\_\_\_\_

👉👉 Für unterwegs 👉👉  
4. Wofür steht die Abkürzung EU?

\_\_\_\_\_

## 2) Garten der Mehrsprachigkeit (Fotos 5-7)

Nun gebt ihr euch in einen ganz besonderen Garten. Hier stehen die Sprachen im Mittelpunkt.

1. Wie viele Sprachen (außer Luxemburgisch) könnt ihr auf den verschiedenen Tafeln zählen?

\_\_\_\_\_

2. Was könnte es mit all diesen Sprachen auf sich haben?

\_\_\_\_\_  
\_\_\_\_\_

3. Was bedeutet „Svoboda“ auf Luxemburgisch, Französisch und Englisch?

- LU: \_\_\_\_\_
- FR: \_\_\_\_\_
- EN: \_\_\_\_\_

4. Verbindet die folgenden Begriffe mit der luxemburgischen Übersetzung.

- |                |                       |                       |                |
|----------------|-----------------------|-----------------------|----------------|
| Paz            | <input type="radio"/> | <input type="radio"/> | Gläichheet     |
| Δημοκρατία     | <input type="radio"/> | <input type="radio"/> | Mënscherechter |
| Justice        | <input type="radio"/> | <input type="radio"/> | Demokratie     |
| Droits humains | <input type="radio"/> | <input type="radio"/> | Gerechtegheet  |
| Равенство      | <input type="radio"/> | <input type="radio"/> | Fridden        |

5. Was könnt ihr auf den Parkwegen erkennen?

\_\_\_\_\_  
\_\_\_\_\_

6. Sind alle Länder Europas Mitglied der EU?

- Ja  Nein

## 3) Europäischer Gerichtshof (Foto 8)

Gleich neben dem „Garten der Mehrsprachigkeit“ seht ihr das höchste Gebäude Luxemburgs. Mit seinen 118 Metern ragt der Turm Rocca weit in die Höhe.

1. Welche Farbe prägt das Bild der 3 Türme des Europäischen Gerichtshofs?

\_\_\_\_\_

2. Wie viele Türme haben teils eine schwarze Außenfassade?

\_\_\_\_\_

3. Was ist eurer Meinung nach die Aufgabe eines solchen Gerichtshofs?

\_\_\_\_\_  
\_\_\_\_\_

4. Wie viele Mitgliedsländer hat die EU aktuell?

\_\_\_\_\_

#### 4) Europäische Kommission (Fotos 9-10)

Nicht weit entfernt vom Europäischen Gerichtshof befindet sich das Gebäude „Jean Monnet II“. Hier entstehen Büros für die Europäische Kommission.

1.

Wisst ihr noch, wo sich der Hauptsitz der Europäischen Kommission befindet?

- Stadt: \_\_\_\_\_
- Land: \_\_\_\_\_

2.

Was ist die Aufgabe der Europäischen Kommission?

\_\_\_\_\_  
\_\_\_\_\_

3.

An wen gibt die Europäische Kommission ihre Vorschläge weiter?

- Zuerst an das Europäische Parlament, dann an den Ministerrat.
- Zuerst an den Ministerrat, dann an das Europäische Parlament.
- Gleichzeitig an den Ministerrat und an das Europäische Parlament.

4.

Aus wie vielen Mitgliedern besteht die Europäische Kommission?

\_\_\_\_\_

5.

Werden diese Mitglieder von den EU-Bürgerinnen und EU-Bürgern gewählt?

- Ja       Nein

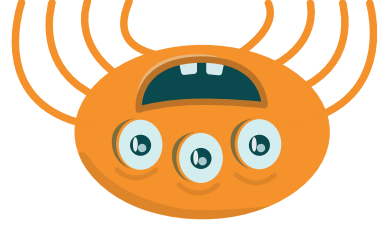
 Für unterwegs 

6.

Nenn ein (oder mehrere) Ziel(e) der EU.

\_\_\_\_\_  
\_\_\_\_\_  
\_\_\_\_\_

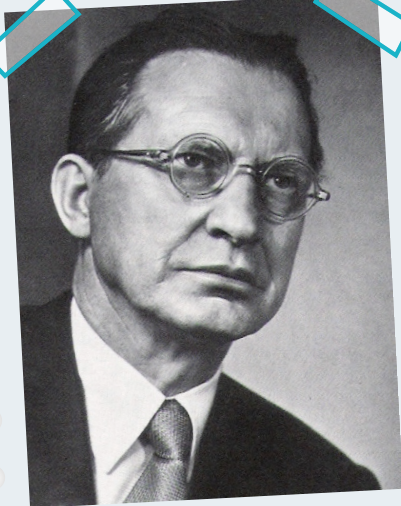




## 5) Europäischer Rechnungshof (Fotos 11-14)

Jetzt macht ihr euch auf, in Richtung des Europäischen Rechnungshofs. Hier passiert ihr eine Straße, die nach einem ehemaligen Präsidenten des Europäischen Parlaments benannt wurde. Findet ihr heraus, um wen es sich handelt?

1. Sucht nach Hinweisen und füllt den Steckbrief aus.

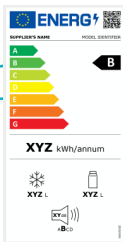


Name: Alcide \_\_\_\_\_  
Nachname: \_\_\_\_\_  
Nationalität: \_\_\_\_\_  
Geboren: \_\_\_\_\_  
Gestorben: \_\_\_\_\_

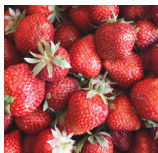
2. Was ist eurer Meinung nach die Aufgabe des Europäischen Rechnungshof. Die Antwort findet ihr im Namen des „Hofs“.

---

---



*Für unterwegs*



3. Mit welchen EU-Gesetzen kommst du im Alltag in Kontakt?

- Lebensmittel werden streng kontrolliert
- Abfälle werden getrennt und wiederverwendet
- Ohne Zusatzkosten in der EU telefonieren
- Etiketten zeigen den Energieverbrauch von Geräten

## 6) Europäisches Parlament (Fotos 15-17)

Nun befindet ihr euch vor dem Konrad-Adenauer-Gebäude. Es ist das Generalsekretariat des Europäischen Parlaments.

1. Was ist die Aufgabe des Europäischen Parlaments?

---

---

2. Wo befindet sich der Hauptsitz des Europäischen Parlaments?

• Stadt:

---

• Land:

---

3. Wie viele Abgeordnete hat das Europäische Parlament insgesamt?

---

4. Werden diese Abgeordneten von den EU-Bürgerinnen und EU-Bürgern gewählt?

Ja

Nein

5. Wie viele Säulen tragen das Überdach vor dem Gebäude?

---

6. Mit wie vielen verschiedenen Farben sind die Gebäude beim Eingang gekennzeichnet (seht genau hin, ihr findet die Antwort auf der kleinen Tafel unter dem Überdach - Foto 17)?

2

3

4

5

 Für unterwegs 

7. Befinden sich alle drei EU-Institutionen (Kommission, Parlament, Ministerrat) in einer EU-Hauptstadt?

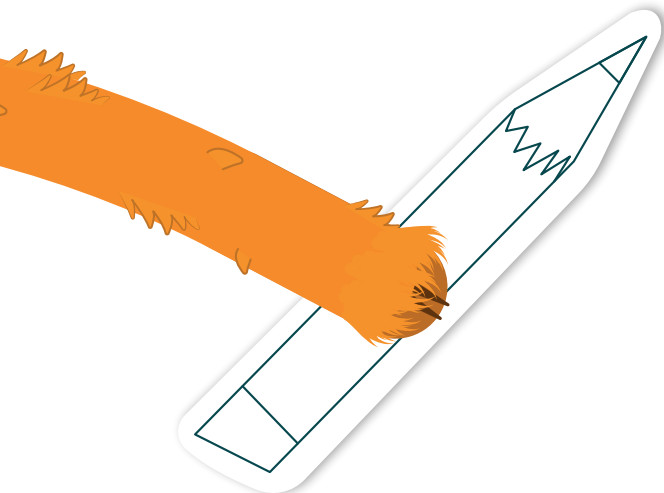
Ja

Nein

8. Ab wann gilt ein neues EU-Gesetz in Luxemburg?

---

---



## 7) Ministerrat (Fotos 18-24)

In einer letzten Etappe begeben sich ihr euch in Richtung des Europäischen Platzes. Unter dem Hochhaus und neben der Philharmonie befindet sich das European Convention Center Luxembourg. Hier treffen sich 3-mal im Jahr die Fachministerinnen und Fachminister aus den verschiedenen EU-Mitgliedsländer.

1. Was ist die Aufgabe eines solchen Ministerrats?

---

---

---

2. Wie viele Ministerinnen und Minister treffen sich dort?

---

3. Wo treffen sich die Fachministerinnen und Fachminister des Ministerrats noch?

- Stadt: 

---
- Land: 

---

4. Was ist auf den Platten neben einigen Bäumen hinter der Philharmonie zu lesen?

---

---

6. Wie viele EU-Institutionen beteiligen sich an einem Gesetzesentwurf?

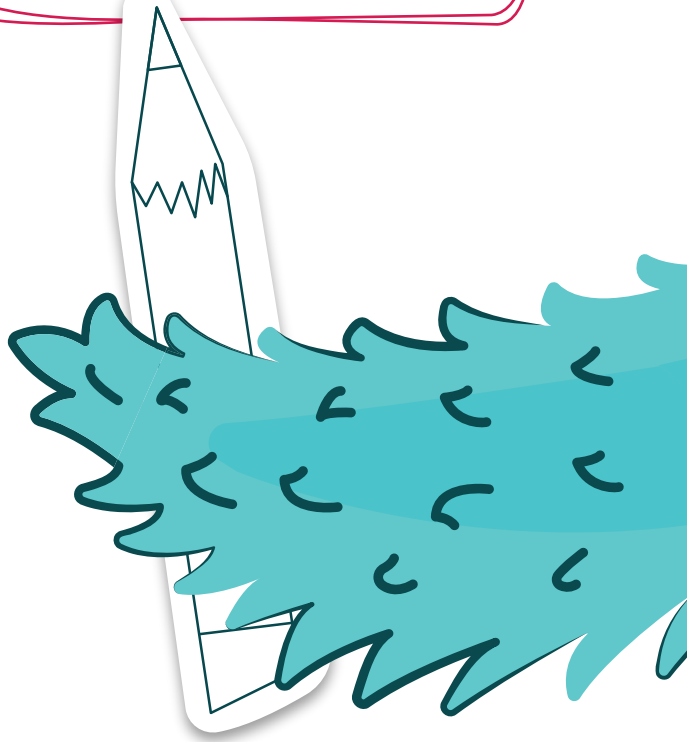
2    3    4

5. Seit wann sind die folgenden Länder Mitglieder in der EU?

Schweden	<input type="radio"/>	<input type="radio"/> 2004
Kroatien	<input type="radio"/>	<input type="radio"/> 1981
Ungarn	<input type="radio"/>	<input type="radio"/> 1995
Griechenland	<input type="radio"/>	<input type="radio"/> 1951
Luxemburg	<input type="radio"/>	<input type="radio"/> 2013

7. Unter welcher geometrischen Form sind diese Europäischen Institutionen miteinander verbunden?

- Dreieck
- Rechteck
- Kreis



# Rätsel (Fotos 25-26)

Schreibt die Ziffern heraus, die ihr in spezifischen Fragen als Antwort gefunden habt.

- Die erste Ziffer der Hausnummer der EIB: \_\_\_\_\_
- Die Anzahl der Türme des Europäischen Gerichtshofs, die eine teils schwarze Außenfassade haben: \_\_\_\_\_
- Die dritte Ziffer des Beitrittsjahres von Kroatien: \_\_\_\_\_
- Die Anzahl der Farben, mit denen die verschiedenen Gebäude im Eingangsbereich des Konrad-Adenauer-Gebäudes gekennzeichnet ist: \_\_\_\_\_
- **Setzt die Ziffern nun so aneinander, dass eine Jahreszahl entsteht, die für Europa von sehr großer Wichtigkeit ist:**

Was geschah in diesem Jahr?

---

---

---

---

