

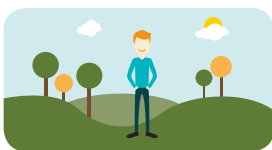
# Fragen an einen Wahlwerbespot ①

## Mache dir Notizen zu den folgenden Fragen:

- Wer spricht?
- Wo spricht der Kandidat/die Kandidatin? (Ort, Umgebung, Raumausstattung)
- Welche Themen werden angesprochen?
- Wer ist das Zielpublikum? Wer soll sich angesprochen fühlen?
- Welche Kameraeinstellungen und Perspektiven werden häufig benutzt? Wieso?
- Wird Musik verwendet? Was soll sie vermitteln?

## Filmische Grundbegriffe 1: Kameraeinstellungen

Umkreise die Einstellungen, die am häufigsten benutzt werden.  
Überlege, warum dies so gemacht wurde.



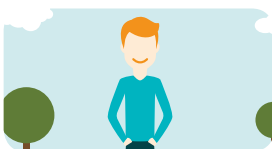
### Totale (engl. long shot)

Die Totale zeigt die ganze Person und etwas zusätzlichen Raum, z.B. ein ganzes Fußballfeld oder Haus.



### Halbtotale (engl. medium long shot)

Hier werden fast alle Teile des filmischen Gegenstandes gezeigt, z.B. ein Mensch vollständig oder fast vollständig.



### Halbnah (engl. medium shot, waist shot)

Personen werden vom Kopf bis zur Hüfte gezeigt. Der Fokus liegt auf dem Darsteller, die Umgebung bleibt gut erkennbar. Mimik und Gestik werden gleichermaßen betont.



### Nahe (engl. medium close-up)

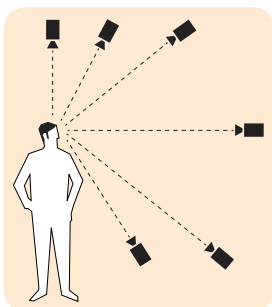
Man zeigt die Person vom Kopf bis zur Brust. Diese Einstellung hebt die Mimik hervor.



### Großaufnahme (engl. close-up)

Man zeigt das Gesicht. Oft sind Teile des Kopfes angeschnitten.

## Filmische Grundbegriffe 2: Kameraperspektiven



**Der normale Blickwinkel** wirkt am wenigsten dramatisch. Die Kamera befindet sich auf Augenhöhe.

**Ein hoher Winkel** lässt eine Person klein oder schwach aussehen.

**Ein kleiner Winkel** verleiht einer Figur Stärke, sie wirkt mächtiger.