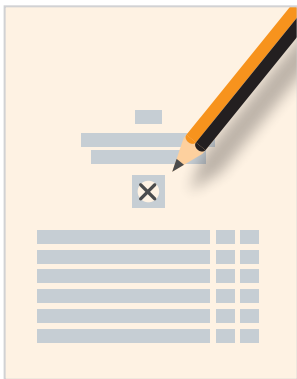




# Élections européennes : 6 députés pour le Luxembourg



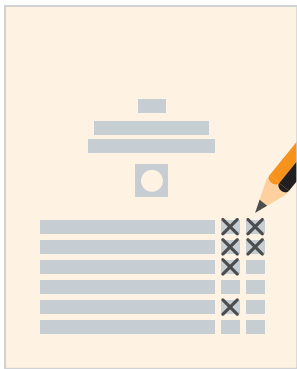
Il y a 6 députés sur chaque liste.  
Vous pouvez donner jusqu'à **6 voix** (votes).  
Voici les possibilités :



### Choisir un seul parti :

Vous noircissez ou cochez le cercle (x ou +)  
au-dessus d'**une seule liste**.  
Ainsi chaque candidat de cette liste reçoit 1 voix.  
Vous avez donné alors toutes vos 6 voix.

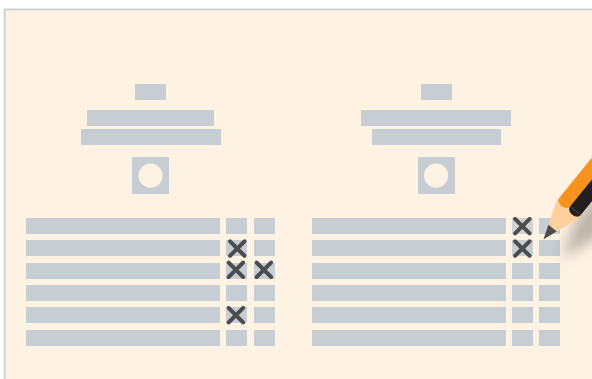
ou



### Choisir certains candidats d'un parti :

Vous cochez 1 ou 2 cases après les noms.  
Vous ne pouvez pas cocher plus de 6 cases.

ou



### Panachage : Choisir des candidats de plusieurs partis.

Vous cochez des cases sur plusieurs listes.  
Vous ne devez pas cocher plus de 6 cases.

**Info :** Les mots candidat et député désignent des hommes, des femmes, tous les genres.